

図書館カレンダー 5月

日	月	火	水	木	金	土
					1	2
3	4	5	6	7	8	9
10	11	12	13	14	15	16
17	18	19	20	21	22	23
24	25	26	27	28	29	30
31						

黒・・・開館日 時間 8:45～18:00
 緑・・・土曜開館日 時間 9:00～16:30
 赤・・・休館日

ラファエラ・マリア展 開催期間

ラファエラ・マリア展
を開催します!

図書館では、創立記念日ということ
 で五月十八日～二十日までに創立者
 である「ラファエラ・マリア」に
 ついての展示を行います!
 皆さん、創立者について知っていま
 すか?この展示で、この清泉の創立
 者である彼女について詳しく知るこ
 とができると思います。
 ぜひ、図書館に足を
 運んで展示をみて
 行って下さいね☆



今月十八日は…何の日?
 学校の創立記念日です。



第32号
 平成21年
 5月11日発行



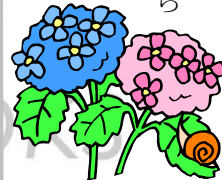
メンバー紹介

B3のメンバーです。

このメンバーで、企画を考えイベントを行っています!

メンバーが不足しています。興味があったら
 ぜひ声をかけて下さい!

皆さん、こんにちは。
 GWはどのように過ごしましたか?
 それぞれ、充実した連休を過ごせた事と思います。
 立夏も過ぎ、少しずつ暑くなり始めて夏に近づい
 ているような感じがしますね!また、梅雨の時期も
 近づいていますね!
 さて、GWも終わりました。これから
 気温がどんどん上がり暑い日がやって
 くると思います。雨や暑さに負けない
 ように春学期を乗り切りましょう!



先生方のおススメ本



今回おススメ本を紹介してくださった先生は、
 心理コミュニケーション学科
 「寺門正顕先生」です。

おススメ本

「授業を支える心理学」

スーザン・ベンサム著

秋田喜代美・中島由恵 訳

コメント

この本では、「授業」を題材として、そこに心理学
 がどのように関わっているのか、例をもとに簡潔に
 書かれています。幅広い事柄が、240ページという
 新書並みの短さで紹介されていますから、この本だ
 けで完全に理解する事は難しいかもしれませんが。し
 かし、そこはそれ、せつかく大学で学んでいるので
 すから、わからない点は先生方に解説をお願いして
 も良いでしょう。

おススメする大きな点は、「授業」に主眼が置かれ
 ているため、教職や保育者を目指すみなさんに読ん
 でいただきたいことはもちろん、企業への就職を目
 指すみなさんにも知っていたきたい内容だからで
 す。

企業での活動も、「後輩に仕事を教える」とか、「消
 費者に商品の利点を教える(伝える)」とか、見方を
 変えれば教育的な関わりが随所に見られます。そん
 な時に、心理学を活用した関わりをしてもらえたら、
 との願いを込めた紹介なのです。

マンガを紹介しろ? そういったご要望は研究室に
 て承っております(^)。

